

# HVIDE SANDE SFO

Transformationsprojekt  
Oktober 2025



**Hansen & Larsen**

Bygge- og Entreprenørfirma • Aut. VVS & Kloak



Visualiseringer Hjerterum



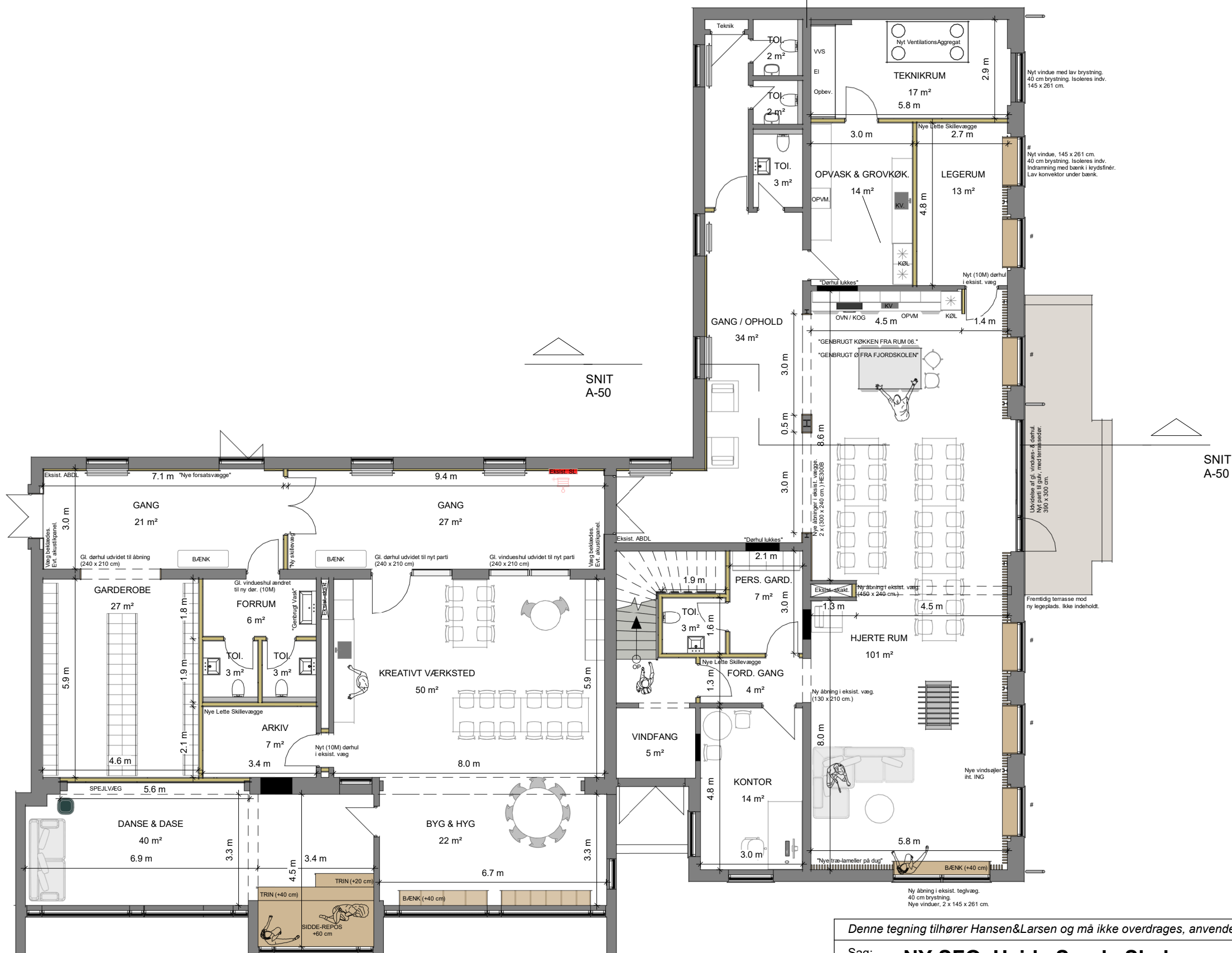
Referencefoto inspiration



Visualisering ved Krea-rum

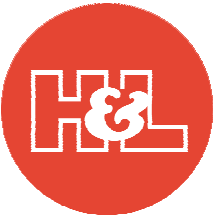


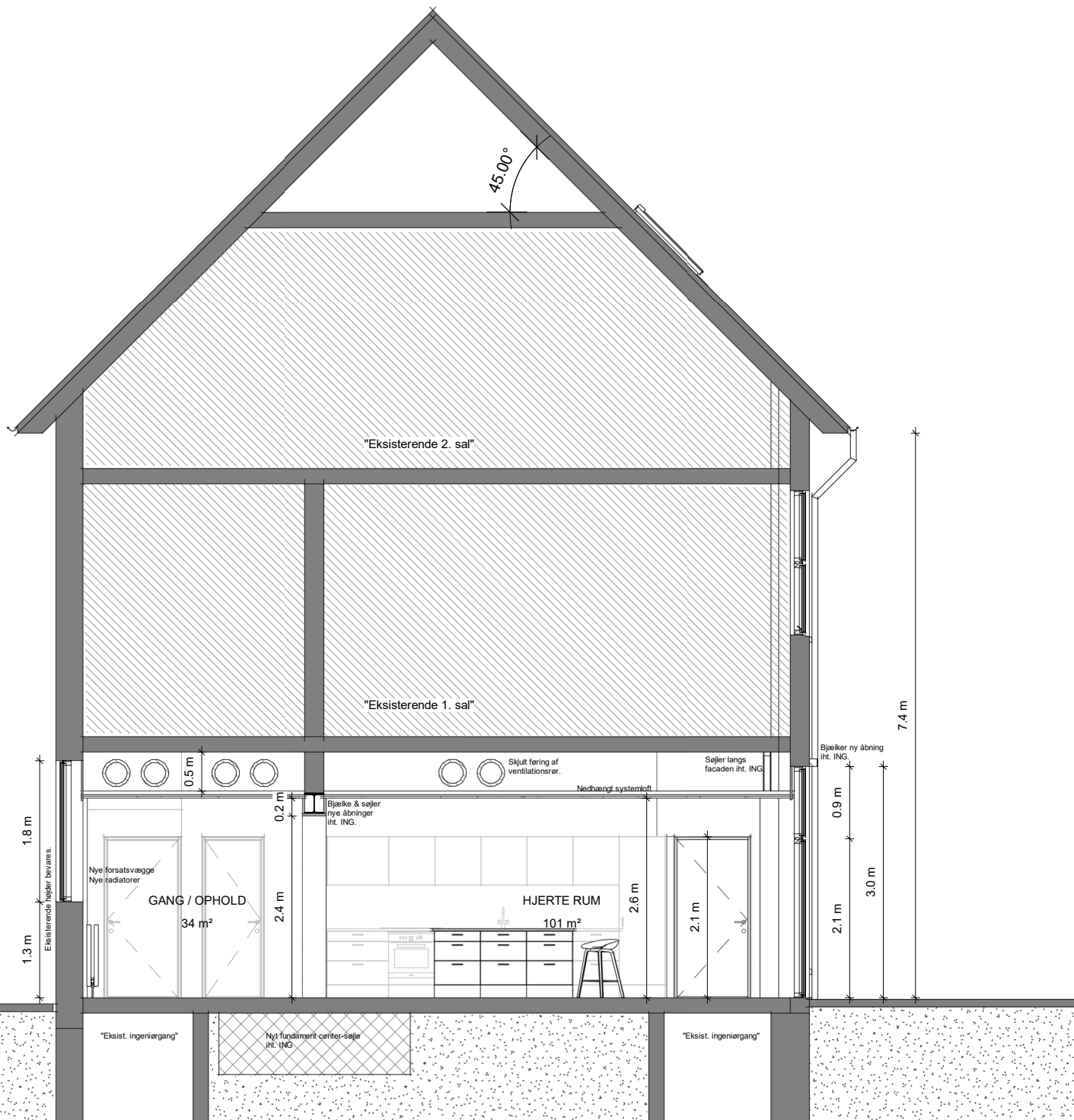
Visualisering ved Garderobe



Denne tegning tilhører Hansen&Larsen og må ikke overdrages, anvendes eller kopieres uden vores tilladelse.				
Sag: <b>NY SFO, Hvide Sande Skole</b>			Tegning nr.: A-21	
<b>FORELØBIG SKITSEFORSLAG</b>			Måleforhold: 1 : 125	Revision
Emne: Fremtidig Stueplan, ombygning Nordfløj				
Tegnet af: BB	Kontrol: Jon Hansen	Dato: 10.10.2025	Format: A3	Sags nr.: 08.25.057
 <b>Hansen&amp;Larsen</b> Bygge- og Entreprenørfirma • Aut. VVS & Kloak			Kunde / Partner:	
			Nystedvej 2, Dejbjerg 6900 Skjern Tlf.: 97 34 16 00 hansenlarsen.dk info@hansenlarsen.dk	



Denne tegning tilhører Hansen&Larsen og må ikke overdrages, anvendes eller kopieres uden vores tilladelse.				
Sag: <b>NY SFO, Hvide Sande Skole</b>			Tegning nr.: A-40	
<b>FORELØBIG SKITSEFORSLAG</b>			Måleforhold: 1 : 100	Revision
Emne: Facade Opstalter efter ombygning				
Tegnet af: BB	Kontrol: Jon Hansen	Dato: 10.10.2025	Format A3	Sags nr.: 08.25.057
 <b>Hansen&amp;Larsen</b> Bygge- og Entreprenørfirma • Aut. VVS & Kloak			Kunde / Partner:	
			Hansen&Larsen Nystedvej 2, Dejbjerg 6900 Skjern Tlf.: 97 34 16 00 hansenlarsen.dk info@hansenlarsen.dk	



Denne tegning tilhører Hansen&Larsen og må ikke overdrages, anvendes eller kopieres uden vores tilladelse.

Sag: **NY SFO, Hvide Sande Skole**

**FORELØBIG SKITSEFORSLAG**

Tegning nr.:  
A-50

Emne: **Snit A-A, efter ombygning stueplan**

Måleforhold:  
1 : 75

Revision

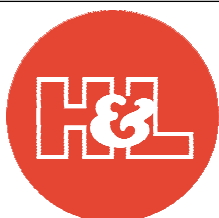
Tegnet af: BB

Kontrol: Jon Hansen

Dato: 10.10.2025

Format A4

Sags nr.: 08.25.057



**Hansen & Larsen**  
Bygge- og Entreprenørfirma • Aut. VVS & Kloak

**Hansen&Larsen**

Nystedvej 2, Dejbjerg  
6900 Skjern

Tlf.: 97 34 16 00  
hansenlarsen.dk  
info@hansenlarsen.dk

Kunde / Partner:



Denne tegning tilhører Hansen&Larsen og må ikke overdrages, anvendes eller kopieres uden vores tilladelse.


Sag: **NY SFO, Hvide Sande Skole** Tegning nr.:  
**A-80**

Emne: Visualisering i Hjerterummet **FORELØBIG SKITSEFORSLAG**

Tegnet af: BB Kontrol: Jon Hansen Dato: 10.10.2025 Format: A3 Sags nr.: 08.25.057

	<p><b>Hansen &amp; Larsen</b> Bygge- og Entreprenørfirma • Aut. VVS &amp; Kloak</p>	<p><b>Hansen&amp;Larsen</b> Nystedvej 2, Dejbjerg 6900 Skjern Tlf.: 97 34 16 00 hansenlarsen.dk info@hansenlarsen.dk</p>
Kunde / Partner:		



Denne tegning tilhører Hansen&Larsen og må ikke overdrages, anvendes eller kopieres uden vores tilladelse.				
Sag: <b>NY SFO, Hvide Sande Skole</b>			Tegning nr.: <b>A-81</b>	
Emne: Visualisering ved Garderobe			Måleforhold:	Revision
<b>FORELØBIG SKITSEFORSLAG</b>				
Tegnet af: BB	Kontrol: Jon Hansen	Dato: 10.10.2025	Format A3	Sags nr.: 08.25.057
 <b>Hansen&amp;Larsen</b> Bygge- og Entreprenørfirma • Aut. VVS & Kloak			Kunde / Partner:	
			Hansen&Larsen Nystedvej 2, Dejbjerg 6900 Skjern Tlf.: 97 34 16 00 hansenlarsen.dk info@hansenlarsen.dk	



Denne tegning tilhører Hansen&Larsen og må ikke overdrages, anvendes eller kopieres uden vores tilladelse.

Sag: **NY SFO, Hvide Sande Skole**

Tegning nr.:  
A-82

Emne: Visualisering ved Krea-Rummet

**FORELØBIG SKITSEFORSLAG**

Måleforhold: Revision

Tegnet af: BB

Kontrol: Jon Hansen

Dato: 10.10.2025

Format A3

Sags nr.: 08.25.057



**Hansen&Larsen**  
Bygge- og Entreprenørfirma • Aut. VVS & Kloak

**Hansen&Larsen**  
Nystedvej 2, Dejbjerg  
6900 Skjern  
Tlf.: 97 34 16 00  
hansenlarsen.dk  
info@hansenlarsen.dk

Kunde / Partner: